



Nuñez

3119

**AIRE DE BARRIO
VIDA DE CIUDAD**



*Departamentos Diseñados
para vivir cómodamente
todos los días*



NUÑEZ

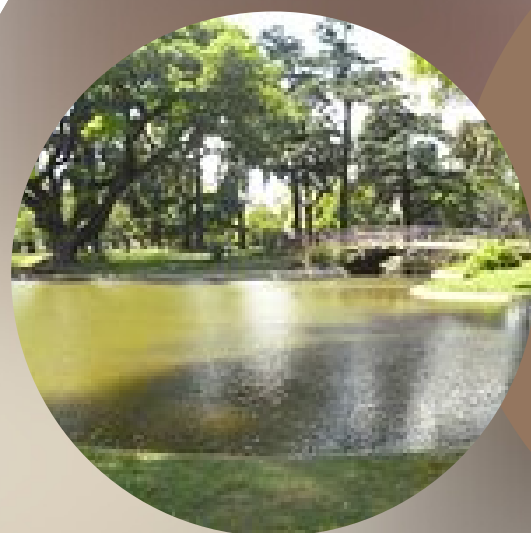


CONECTATE CON LA TRANQUILIDAD
DE TENER TU ESPACIO ABIERTO EN TU HÁBITAT



Aire de barrio
Vida de ciudad

**Eso que se dice ubicación
estratégica, de verdad**



NUÑEZ

Ubicación

En el barrio residencial de **NUÑEZ**, el edificio se encuentra sobre la calle **NUÑEZ 3119**, a metros de **ZApiola** y de **Av. Cramer**.

A cuadras del pulmón verde Parque Saavedra, rodeado de calles y avenida que conectan en pocos minutos con cualquier lugar de la ciudad



CONFORT, DISEÑO Y CALIDEZ



www.terrazasporteñas.com



EL DESCANSO Y



LA VIDA DE
CIUDAD

Nuñez

Es una pausa, un
intervalo, un silencio, un
diseño para potenciar
el vínculo con el aire, la
vegetación





Nuñez

El lugar ideal para disfrutar del verdadero lujo, tu tiempo.

www.terrazasporteñas.com



Un lugar con ganas de estar

Los departamentos se abren hacia balcones aterrizados con parrillas que aportan amplitud y luminosidad a los ambientes.



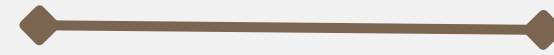
Los días en este barrio motivan actividades tanto lúdicas como gastronómicas con una variada oferta de espacios para elegir a gusto.

RESTAURANTE





ESTÉTICA ELEGANCIA



Las unidades de NUÑEZ cuentan con los mejores detalles de terminación y complementos de tecnología que facilitan y hacen más cómoda y agradable tu experiencia de vida.





MODERNO





PROYECTO INNOVADOR

Contará con unidades de vivienda en tipologías de 1, 2 y 3 ambientes con un excelente diseño el que hace sustentable y funcional a la misma con detalles de categoría

CADA UNIDAD CON SU ESPACIO AÉREO PRIVADO



- Carpinterías de Fachadas en Aluminio
- Anodizado natural con vidrio laminado de
- Seguridad, DVH.
- Barandas de balcones de vidrio laminado de
- Seguridad con pasamanos de aluminio anodizado
- Balcones con solados de porcelanatos 60x60 cm gris
- Puertas de Planta Baja en acero inoxidable



- Sistema de agua caliente individual mediante termotanques de alta recuperación
- Pisos interiores porcelanato símil madera
- Revestimientos completos de pisos y paredes de baños con porcelanato símil mármol.
- Artefactos sanitarios marca Ferrum o Roca o similar
- Mesada de baño en mármol Negro boreal leather



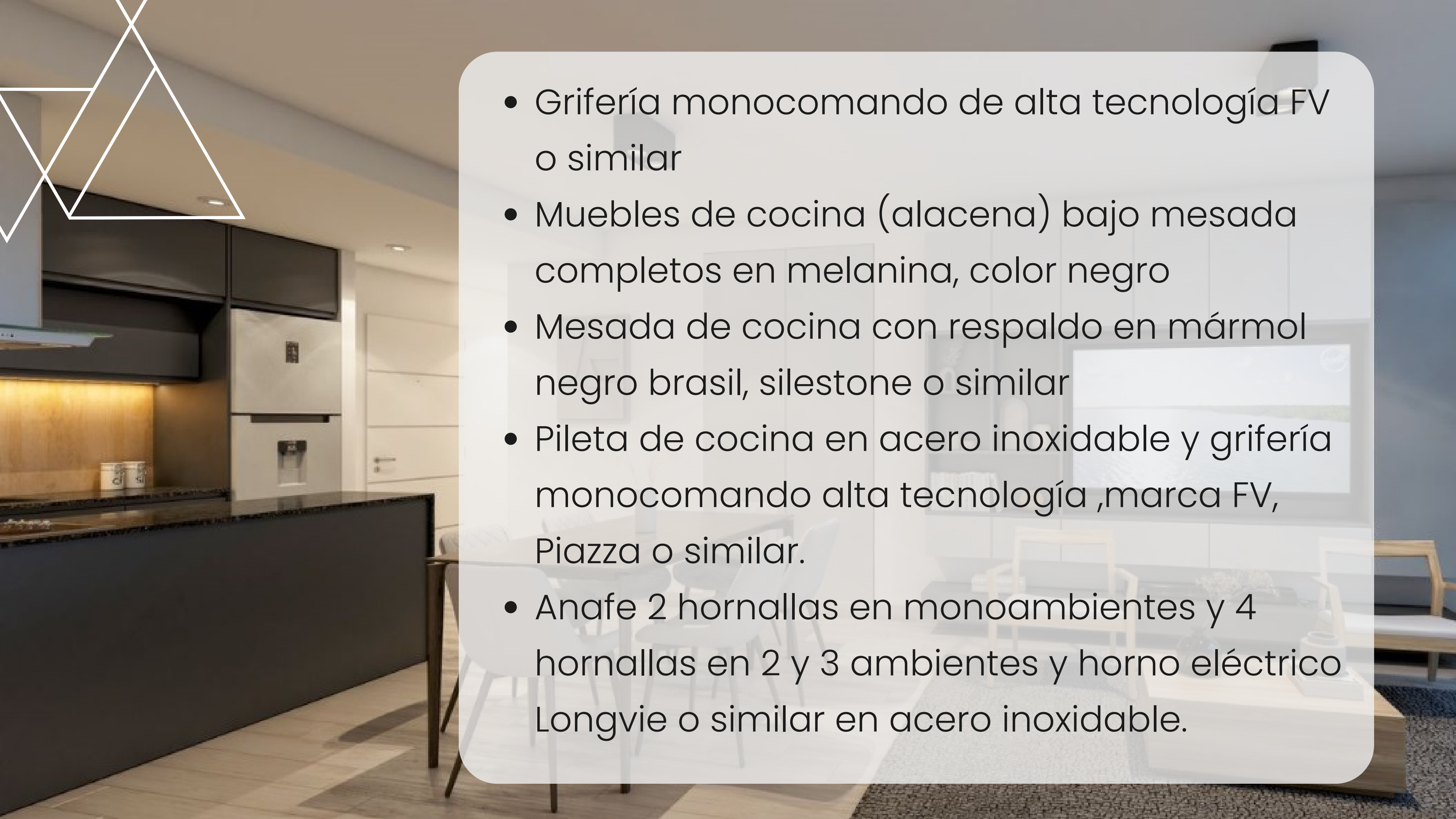


- Hall de acceso con carpintería de hierro y revestimientos de mármol, porcelanato o similar, detalle en madera.
- Iluminación de led en palieres, balcones y espacios comunes.
- Sistema de portero digital con cámara.



- Paredes de yeso con terminación de pintura blanca latex interior
- Cielorrasos de hormigón a la vista en balcones y yeso con pintura blanca latex interior en cielorrasos interiores





- Grifería monocomando de alta tecnología FV o similar
- Muebles de cocina (alacena) bajo mesada completos en melanina, color negro
- Mesada de cocina con respaldo en mármol negro brasil, silestone o similar
- Pileta de cocina en acero inoxidable y grifería monocomando alta tecnología ,marca FV, Piazza o similar.
- Anafe 2 hornallas en monoambientes y 4 hornallas en 2 y 3 ambientes y horno eléctrico Longvie o similar en acero inoxidable.



- Preinstalación para equipos de aire acondicionado.
- Un ascensor con cabina revestida y pantalla digital en acero inoxidable.
- Puertas de acceso a unidades de marco de chapa y hojas de chapa de seguridad con cerradura electrónica





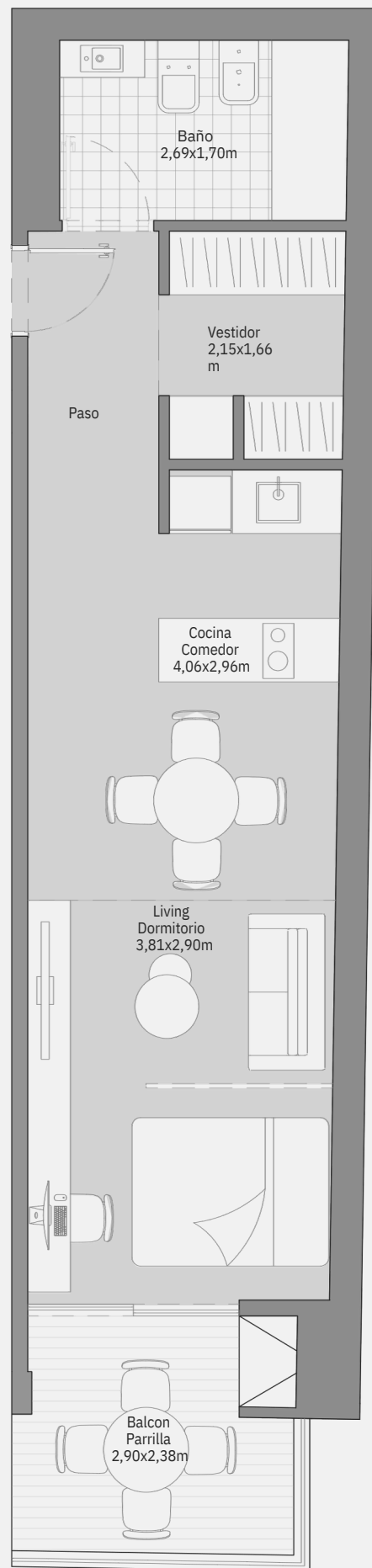
Unidades 44 m²

Unidades 102 - 202 - 303

- Superficie total: 44m²
- Superficie Cubierta: 37m²
- Superficie semicubierta: 7m²

EQUIPAMIENTO:

- Anafe Eléctrico
- Horno Eléctrico
- Espacio para vestidor
- Baño completo
- Mesadas de cuarzo silestone Vanitorys de cuarzo silestone Muebles de cocina laqueados Pisos porcelanato símil madera
- Parrilla





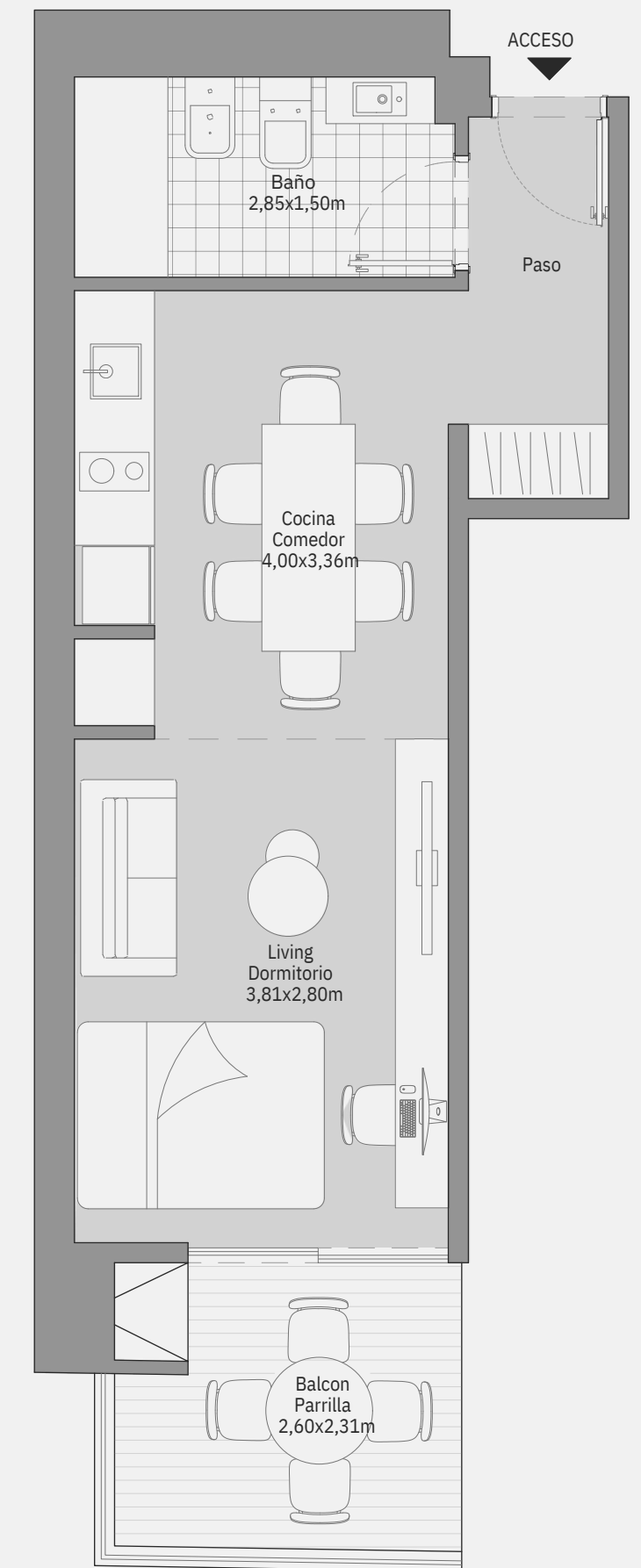
Unidades 37 m²

Unidad 301

- Superficie total: 37m²
- Superficie Cubierta: 30m²
- Superficie semicubierta: 7m²

EQUIPAMIENTO:

- Anafe Eléctrico
- Horno Eléctrico
- Espacio para vestidor
- Baño completo
- Mesadas de cuarzo silestone Vanitorys de cuarzo silestone Muebles de cocina laqueados Pisos porcelanato símil madera
- Parrilla





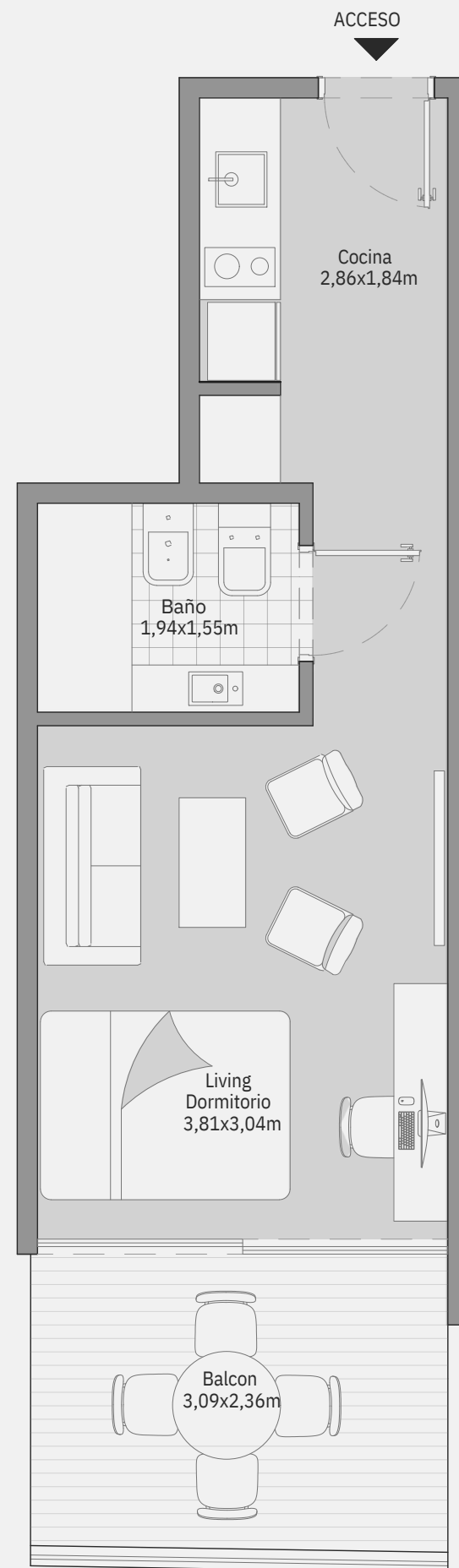
Unidades 33m²

Unidad 302

- Superficie total: 33m²
- Superficie Cubierta: 26m²
- Superficie semicubierta: 7m²

EQUIPAMIENTO:

- Anafe Eléctrico
- Horno Eléctrico
- Espacio para vestidor
- Baño completo
- Mesadas de cuarzo silestone Vanitorys de cuarzo silestone Muebles de cocina laqueados Pisos porcelanato símil madera
- Parrilla





Penthouse

Planta Piso 4



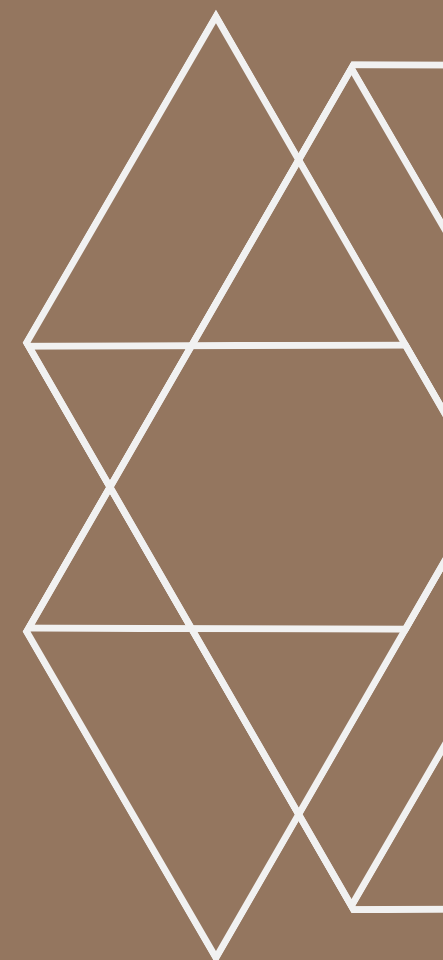
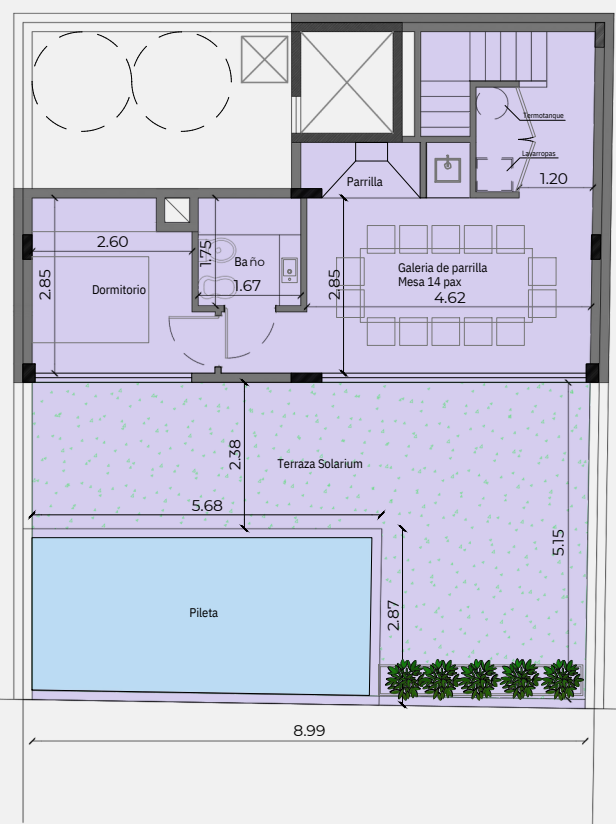
Unidad 302

- Superficie total: 220m²
- Superficie Cubierta: 140m²
- Superficie semicubierta: 80m²

Descripción:

- 5 ambientes
- 3 dormitorios en suite
- 3 baños / 1 toilette
- Cochera
- Pileta/ Quincho/ Parrilla / Solarium / Terraza
- Lavadero
- Espacios para vestidor
- Calefacción por Losa radiante

Planta Piso 5





DESARROLLA COMERCIALIZA

Terrazas Porteñas

Silvia Plus



Contactanos



www.terrazasporteñas.com



+54 9 236 4669649



terrazasporteñas@gmail.com

